



# Viandes



## Foie gras et canard

### Ferme du Canard Argenté

- Foie gras cru de canard ..... 55,00 €/kg
- Foie gras entier canard semi-conservé  
Pot de 180 g ..... 26,00 €  
Pot de 300 g ..... 36,00 €
- Ballotine de foie gras frais entier tranché  
sous vide ..... 116,00 €/kg
- Magret fourré foie gras ..... 50,00 €/kg
- Rôti de canard ..... 28,00 €/kg
- Cuisse confite ..... 24,50 €/kg

Et toute la gamme de pâtés, terrines, rillettes et plats cuisinés habituels.

## Volailles - Ferme Schwenger-Fuchs

Volailles élevées et transformées à la ferme, nourries sans OGM ni compléments alimentaires.



### Volailles

- Chapon - env. 3,5 kg ..... 22,80 €/kg
- Pintade - env. 1,8 kg ..... 13,10 €/kg
- Poule ou coq de Noël ..... 14,90 €/kg
- Dinde - env. 3,5 kg ..... 13,10 €/kg

Possibilité de couper les volailles sur demande.

### Préparations à base de volailles



- Farce pour volailles ..... 13,80 €/kg  
composition : viande de volaille, foie de volaille, raisin, marron, miel, cognac, œuf, pain, lait, sel, épices.
- Roulé de chapon (en quantité limitée)  
env. 1,5 kg ou 2,2 kg ..... 29,80 €/kg
- Roulé de dinde (en quantité limitée)  
env. 1,5 kg ou 2,2 kg ..... 20,20 €/kg
- Tourte de volaille XL  
env. 8 personnes ..... 18,20 €/kg
- Terrine de volaille porto  
à la tranche ..... 19,00 €/kg

## Viandes - Ferme des Embetschés

### Viande de porc

Porcs élevés en plein air, nourris au grain et au petit lait, sans OGM.

- Jambon en croûte ..... 16,00 €/kg
- Kassler en croûte (dans le filet) ..... 16,00 €/kg
- Échine de porc ..... 14,00 €/kg
- Rôti de porc ..... 15,20 €/kg
- Tourte au porc  
cuisinée au Riesling ..... 15,20 €/kg
- Boudin noir  
oignon ou pommes de terre ..... 13,80 €/kg
- Grand pâté des Embetschés ..... 18,00 €/kg

### Viande d'agneau (Agriculture Bio)

- Épaule d'agneau ..... 18,00 €/kg
- Gigot d'agneau ..... 25,00 €/kg
- Poitrine d'agneau ..... 12,00 €/kg

### Viande de chevreau

- Gigot de cabri ..... 24,00 €/kg
- Épaule de cabri ..... 18,00 €/kg
- Poitrine de cabri ..... 7,00 €/kg
- Demi chevreau - env. 3,5 kg  
ou entier - env. 7 kg ..... 15,00 €/kg

### Viande de veau

#### Ferme de Reherrey (Agriculture Bio)



#### Viande de veau (Agriculture Bio)

Veaux de race vosgienne, nourris au pis.

- Carré de veau ..... 24,00 €/kg
- Filet de veau ..... 32,00 €/kg
- Ris de veau ..... 26,00 €/kg
- Rôti sous-noix ..... 27,00 €/kg
- Ragoût avec os ..... 11,00 €/kg

### Viande de bœuf

#### Ferme du Surcenord (Agriculture Bio)



- Filet ..... 59,00 €/kg
- Faux-filet ..... 41,10 €/kg

- Paleron ..... 21,00 €/kg
- Rôti four ..... 33,00 €/kg

10 % de remise sur toutes les commandes au-delà de 1,5 kg par morceau.

### Steaks hachés - bœuf (Agriculture Bio)

Fermes Pierrelvelcin-Basler, du Pré du Bois, des Schalandos et du Champ de la Croix :

- Steak haché surgelé (125 g pièce) ... 1,87 €

## Fromages



### Fromages et produits laitiers de vache

#### Ferme Pierrelvelcin-Basler (Agriculture Bio)

- Munster ..... 13,90 €/kg
- Munster blanc salé ..... 12,40 €/kg
- Tchic - pot de 450 g ..... 2,20 €
- Fromage râpé  
Mélange raclette & bargkass ..... 16,80 €/kg
- Raclette tranchée ..... 18,00 €/kg

#### Ferme du Pré du Bois (Agriculture Bio)

- Lait cru ..... 1,30 €/L
- Lait pasteurisé ..... 1,45 €/L
- Fromage blanc battu - pot de 400 g ... 2,75 €
- Crème fraîche - 16cl ..... 1,85 €

#### Ferme du Champ de la Croix (Agriculture Bio)

- Bargkass nature ..... 13,00 €/kg
- Bargkass aromatisé  
fenugrec, ail des ours ou carvi .... 14,00 €/kg
- Fromage frais nature - 200 g ..... 1,90 €
- Fromage frais aromatisé - 200 g ..... 2,20 €
- Faisselle - pot de 500 g ..... 2,20 €

#### Ferme des Schalandos (Agriculture Bio)

- Bleu des Vosges ..... 21,00 €/kg
- Carré d'Hachimette ..... 18,50 €/kg
- Marbré des Schalandos ..... 23,00 €/kg

### Fromages et produits laitiers de brebis

#### Domaine de Naugigoutte

- Yaourt de brebis - 125 g ..... 1,40 €
- Tome de brebis ..... 43,00 €/kg

### Fromages et produits laitiers de chèvre

#### Chèvrerie des Embetschés (Agriculture Bio)

- Fromage frais nature - 110 g ..... 2,50 €
- Fromage frais aromatisé - 110 g ..... 2,60 €
- Bûche cendrée affinée - 220 g ..... 5,80 €
- Tome pur chèvre ..... 32,00 €/kg
- Lezembe ..... 28,00 €/kg
- Camenchèvre ..... 28,00 €/kg

## Légumes & plats cuisinés

### Saveurs du Ried (Agriculture Bio)

Fruits et légumes frais, conserves et légumes sous vide disponibles en magasin, pensez à commander.

### Quelques exemples de plats prêts à chauffer pour les fêtes :

- Chou rouge aux pommes - 400 g ..... 3,50 €
- Gratin dauphinois ..... 15,00 €/kg
- Gratin de pommes de terre  
et légumes ..... 15,00 €/kg
- Parmentier de céleri-rave aux petits  
légumes - portion individuelle 150 g. 2,80 €
- Spaetzle nature,  
persil ou potimarron - 400 g ..... 4,00 €
- Tartelette potimarron et  
pesto de persil - la pièce ..... 3,20 €

## Douceurs et pains



### Glaces et sorbets

#### Ferme des Schalandos (Agriculture Bio)

- Bûche glacée 2 parfums ..... 17,00 €  
- Sorbet fraise et glace vanille  
- Glace chocolat et glace cannelle

- Bûche glacée 3 parfums ..... 19,00 €  
- Sorbet cerise, glace myrtille et glace yaourt  
- Glaces noisette, chocolat et pain d'épices
- Bûche glacée avec biscuit ..... 24,00 €  
- Glace au miel, compotée d'orange confite,  
glace au chocolat, dacquoise noisette  
- Glace cacahuète, caramel coulant et  
cacahuètes, sablé croustillant



## Sorbets, coulis, confitures Ferme du Kalblin (Agriculture Bio)

**Sorbets bio** : cassis, églantine, framboise,  
mûre, myrtille, rose, fleur de sureau.

**Coulis de fruits et confitures** pour vos  
desserts festifs.

## Miels et produits de la ruche Rucher du Schauenberg



- Mellinoisette (purée de noisettes torréfiées  
et de miel d'acacia) - pot 250 g ..... 6,50 €
- Miel de fleurs - pot de 250 g ..... 4,80 €
- Miel de fleur - pot de 500 g ..... 8,60 €
- Miel de châtaignier - pot de 250 g ..... 5,00 €
- Miel de châtaignier - pot de 500 g ..... 9,00 €
- Miel de sapin - pot de 250 g ..... 6,50 €
- Miel de sapin - pot de 500 g ..... 11,80 €
- Bougie roulée pure cire d'abeille ..... 2,50 €

## Pains d'épices et nougats Barbara Meyer



- Bredala - sachet 100 g ..... 3,80 €
- Nougat - sachet de 100 g ..... 4,90 €
- Pain d'épices nature ..... 17,00 €/kg
- Pains d'épices de Barbara :  
Noisettes, orange, chocolat, cranberry,  
figue ou gingembre ..... 19,00 €/kg

## Pains et fougasse Boulangerie Turlupain (Agriculture Bio)

- Gallupain aux fruits secs, poires  
et pommes fraîches - 500 g ..... 6,00 €

- Fougasse aux olives - 400 g ..... 4,60 €
- Pain aux graines - 800 g ..... 6,40 €
- Pain de seigle - 650 g ..... 4,00 €  
pour accompagner foie gras et crustacés
- Pain au petit épeautre  
farine la moins riche en gluten  
Pain de 500 g ..... 5,40 €  
Pain de 1 kg ..... 9,80 €

## Poissons et escargots

### Poissons et produits traiteur Pisciculture Guidat

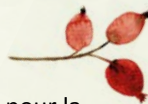


- Truite arc-en-ciel vidée (sous vide) . 11,45 €/kg
- Filet de truite rose fumé ..... 48,80 €/kg
- Terrine de truite ..... 48,80 €/kg
- Carpaccio de truite ..... 48,80 €/kg
- Pâté en croûte à la truite ..... 40,45 €/kg
- Feuilleté de truite fumée - la pièce ... 5,50 €

### Escargots - Pré aux Colimaçons

- Escargots à l'Alsacienne ..... 8,60 €/dz
- Escargots à la bourguignonne ..... 8,40 €/dz
- Fromentine à la bourguignonne ..... 8,40 €/dz
- Mini-burgers - 6 pièces ..... 11,50 €

## Alcools et Vins



« L'abus d'alcool est dangereux pour la  
santé, à consommer avec modération. »

### Eaux de vie, liqueurs et bières Ferme du Kalblin (Agriculture Bio)



Eaux de vie de terroir, sans fruits ni alcools  
importés, sans parfum ajouté. Liqueurs  
plein fruit sans parfum ni colorant ajoutés.

- Eaux de vie : quetsche, coing, kirsch, cassis,  
prunelle, mûre, alisier, sorbier, sureau,  
mélisse, menthe, monarde, houx, sapin,  
cumin.  
Bouteille de 70 cl ..... 35,00 € à 48,00 €

- Liqueurs : cassis, fraise, framboise, mûre, myrtille.  
Bouteille de 50 cl .....19,95 €
- La ferme du Kalblin vous propose aussi :
- Pack 4 Bières .....15,20 €
- Amer bière - 50 cl .....12,00 €
- Pack Amer :  
3 bières blondes + 1 Amer .....23,40 €

## Vins d'Alsace Domaine André Stentz (Agriculture Bio, Nature & Progrès)



### Cuvées millésimées

- Sylvaner 2019 - 75 cl .....7,30 €
- Pinot Blanc 2020 - 75 cl .....8,90 €
- Riesling 2019 - 75 cl .....9,60 €
- Riesling 2020\* - 75 cl .....11,50 €
- Muscat 2019 - 75 cl .....9,90 €
- Pinot Gris 2019 - 75 cl .....9,90 €
- Gewurztraminer 2019 - 75 cl .....11,50 €

### Crémants d'Alsace

- Crémant Brut 2018 - 75 cl .....9,90 €
- Crémant Brut nature\* - 75 cl .....14,50 €

### Cuvées de terroir

- Riesling Rosenberg 2019 - 75 cl .....11,90 €
- Pinot Noir\* Rosenberg 2019 - 75 cl .....13,90 €
- Pinot Noir\* Schoflit 2018 - 75 cl .....14,90 €
- Gewurztraminer Grand Cru  
Steingrübler 2018 - 75 cl .....17,20 €

\*sans sulfites ajoutés

### Vendanges Tardives et sélections de Grains Nobles

- Gewurztraminer Grand Cru Steingrübler  
Vendanges Tardives 2017 - 75 cl .....25,20 €

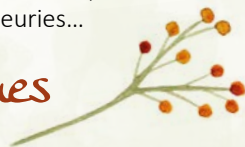


## Flours et décorations de Noël

### Décorations de Noël, sapins et fleurs Jacky Fleurs

- Arrangements de Noël ..à partir de 8,00 €
- Étoiles de Noël .....à partir de 7,00 €
- Et aussi : Sapins, Orchidées, Fleurs coupées, plantes fleuries...

## Cosmétiques



### Ferme à Bulles

#### Coffrets de cosmétiques fermiers

- Soins d'Hiver : Savon fermier, crème mains et baume lèvres .....18,20 €
- Les essentiels de Noël : Savon fermier, Shampoing solide, baume lèvres et crème mains .....23,00 €
- Noël au Naturel (sans huile essentielle) : Savon fermier, crème soyeuse, lait corporel .....26,60 €
- Douceur pour homme : Savon fermier, Shampoing solide, baume lèvres et crème hommes .....28,60 €
- Instant Douceur : Crème mains, crème visage et lait corporel .....29,90 €
- Bulle de Bonheur : Deux savons fermiers, crème mains, lait corporel et baume lèvres .....34,70 €
- Coffret Prestige : Deux savons fermiers, Shampoing solide, lait corporel, crème mains, crème visage et baume lèvres .....52,50 €

Tous les coffrets sont présentés dans des boites en kraft avec nœuds en raphia.

**ATTENTION**, certains produits sont à commander avec une date limite spécifique pour chaque producteur. Voir « **Commandes pour Noël et Nouvel An** » au verso.

## Idées cadeaux

### Paniers garnis

À composer vous-même en magasin, ou déjà préparés. Pour cela vous disposerez de tous les produits proposés en magasin : pâtés et foie gras, confitures, herbes, moutardes, fromages, bières, vins et spiritueux, bougies, décorations florales de Noël, pain d'épices, miels, savons et cosmétiques, etc.

Mais encore :

- La confiture de Noël - pot de 420 g..6,40 €
- La tisane de Noël - boîte de 20 g.....4,60 €
- Les folies : myrtille, framboise, mûre...  
Lot comprenant 1 sirop, une confiture et une gelée..... à partir de 18,10 €



### Chèques cadeaux

Local et équitable : offrez à vos proches le meilleur de la Vallée de Kaysersberg en leur offrant un ou plusieurs chèques cadeaux :

**Chèque cadeau de 10 €, 20 € ou 50 €**

## Suggestions de cuisson

### Grosse volaille (chapon, dinde, etc.) :

Une demi-heure par 500 g de viande à température d'environ 170 °C

### Les viandes en croûte :

Il s'agit de les réchauffer sans les dessécher ! Aussi, nous vous conseillons 1 h pour 1 kg à 150 °C (puis 30 min par kilo supplémentaire), couvert avec un papier cuisson ou de l'aluminium, à retirer pour le dernier quart d'heure.

**Fleischschnacka :** Attention la pâte doit être cuite ! Recouvrez-les de bouillon chaud ou de sauce tomate et laissez mijoter pendant 20 min à feu très doux.

## Vos commandes pour Noël et Nouvel An

Dates limites de commande des produits :

- **Foie gras cru de canard**  
*Ferme du Canard Argenté* ..... **3 décembre**
- **Poissons et produits traiteur**  
*Pisciculture Guidat*..... **20 décembre**
- **Pains et fougasse**  
*Boulangerie Turlupain* ..... **22 décembre**
- **Volailles**  
*Ferme Schwenger-Fuchs*..... **22 décembre**
- **Porc**  
*Ferme des Embetschés* ..... **21 décembre**
- **Bûches glacées**  
*Ferme des Schalandos* ..... **20 décembre**

La Boulangerie Turlupain sera fermée entre le 25 décembre et le 5 janvier. Du pain frais sera approvisionné tous les jours d'ouverture par la boulangerie Hirose durant cette période, dimanche inclus. Nous vous encourageons néanmoins à réserver d'avance votre pain.

### Livraisons

- **Viande de bœuf** - *Ferme du Surcenord*  
**23 décembre**
- **Viande de veau** - *Ferme de Reherrey*  
**16 et 23 décembre**



# Les producteurs du Cellier

Terroir, nature et qualité, les agriculteurs vous proposent leurs produits en vente directe. En vous approvisionnant au Cellier des Montagnes, vous soutenez des fermes dynamiques tout près de chez vous. L'équipe est à votre entière disposition pour toutes vos questions.

Il y a toujours au moins un des agriculteurs du groupement présent en magasin, n'hésitez pas à lui poser des questions !

## Les membres associés

- **Ferme du Canard Argenté**  
Élevage de canards et lapins  
à Provenchère-sur-Fave (88)
- **Ferme du Champ de la Croix (AB)**  
Élevage bovin à Lapoutroie
- **Chèvrerie des Embetschés (AB\*)**  
Élevage caprin\*, ovin\*, porc plein air  
à Lapoutroie
- **Jacky Fleurs** - Horticulture à Illhaeusern
- **Ferme du Kalblin (AB)**  
Plantes Aromatiques et Médicinales  
à Fréland
- **Barbara Meyer**  
Produits de la ruche à Labaroche
- **Ferme Pierrelvein-Basler (AB)**  
Élevage bovin à Lapoutroie
- **Ferme du Pré du Bois (AB)**  
Élevage bovin à Orbey
- **Ferme de Reherrey (AB)**  
Élevage bovin à Vecoux (88)
- **Les Saveurs du Ried (AB)**  
Maraîchage à Holtzwihr
- **Ferme des Schalandos (AB)**  
Élevage bovin à Hachimette
- **Rucher du Schauenberg**  
Produits de la ruche à Gueberschwihr
- **Ferme Schwenger-Fuchs**  
Élevage de volailles plein-air à Logelheim
- **Vignoble André Stentz (AB)**  
Viticulture à Wettolsheim

## Les dépositaires

- **Boulangerie Turlupain (AB)**  
Boulangerie à Orbey
- **La Cabane à Farine**  
Culture de céréales à Dessenheim
- **Domaine de Naugigoutte**  
Élevage ovin à Rombach-le-Franc
- **Pisciculture François Guidat**  
Pisciculture à Orbey
- **Le Pré aux Colimaçons**  
Élevage héliicole à Lapoutroie
- **Ferme Rolli (AB)**  
Vergers de pommes à Bergheim
- **Ferme du Surcenord (AB)**  
Élevage bovin à Orbey



# Le Cellier des Montagnes

## Horaires normaux en hiver

Lundi, mercredi, jeudi et vendredi : de 9h à 12h30 et 14h30 à 18h30

Samedi journée continue de 9h à 18h

Dimanche et jours fériés de 10h à 12h30 et 14h30 à 18h30

**Fermé le mardi**

### Horaires d'ouverture exceptionnels pendant les fêtes de fin d'année

**Lundi 20 et mardi 21 décembre**

Ouverture de 9h à 12h30 et 14h30 à 18h30

**Mercredi 22 et jeudi 23 décembre**

Ouverture en continu de 9h à 18h30

**Vendredi 24 et vendredi 31 décembre**

Ouverture en continu de 9h à 16h

**Fermé le mardi 28 décembre  
et les samedis 25 décembre et 1<sup>er</sup> janvier**

L'accès au magasin est conditionné au respect strict  
des mesures sanitaires en place et à l'application des gestes barrières

Route de l'Europe - Hachimette - 68650 LAPOUTROIE

03.89.47.23.60 - [contact@lecellierdesmontagnes.fr](mailto:contact@lecellierdesmontagnes.fr)

**[www.lecellierdesmontagnes.fr](http://www.lecellierdesmontagnes.fr)**

Le Cellier des Montagnes, GIE régi par l'ordonnance du 23 septembre 1967

